

# 百店報

一部五円  
 発行所 伊万里市役所  
 編集兼 山口正次  
 発行人 伊万里市大坪町甲2869  
 TEL 710  
 印刷所 山口印刷会社  
 TEL 286

## 新制度による

### 教育委員決定

#### 委員長 松尾加助氏 教育長 山崎重雄氏

教育委員会法廃止に伴い『地方教育行政の組織及び運営に関する法律』が新たに公布施行され、これに基づき新しい教育委員が誕生した。即ち、去る臨時市議会に於て、左記五名が議会の同意を得、任命されることになった。

大坪町 池田 武(五六)  
 大島文理大卒業、元大村商工会議所副会頭  
 山代町 西田良太(三三)  
 久留米医大卒業、現病院長  
 立花町 松尾加助(六二)  
 佐賀師範卒業、現伊万里公民館並図書館長

## 市政推進に世論蒐集

### 財政再建発足に当りて

説明会  
 世論調査の三方策  
 論文募集

市の向上発展は市政に対する市民の自覚理解と積極的協力によつてもたらされると云つても過言ではない。従つて市としては予て『市広報』を定期的に発行する外、ラジオ放送、お知らせ板或は広報車により臨時市政周知に努力しているが、特に本年度は向う三ヶ年財政再建という市政上の一大転換期にあるため、説明会(移動市役所を含む)、世論調査、論文募集という三つの方法を以て世論の動向を察知し

## 民主政治は世論政治

市政運営の資料たらしめた次第である。次にその結果の概要をお知らせしたい。

**財政再建説明会**  
 真剣な聴取振り  
 建設的な意見も続出  
 抑々この説明会は第1回市政の財政事情を御説明頂き、併せて財政再建計画に御理解御協力願ひ度いと御当面せる諸般の重要問題について御説明申上げるのが目的であつた。八月四日松浦町を始めとし同十八日まで、全市洩れなく開催されたが、どの会場でも予想以上の出席者で聴取及び質問の態度も真剣であり、建設的意見も続出し、誠に有

## 世論調査

滞納市税の整理が先決 再建には人間の建設も必要

次の六項目について御意見を承つた。市内各町の役職員三六九名の方々にお願ひしたが、回答率は二二・五%で決して良好とはいえない。お互いの生活をお互い向上させるために、例へば些細な意見でも率直に開陳されることを切望する。

## 財政再建について

再建計画甚だ結構であるが、増税や未端への繰り越せは困る。先ず人間を建設し市を愛する信念を養うことが肝要と思ふ。具体的措置としては機構を改革し、人の配置の適正と事務の簡素化を図り、消費的経費を削減する反面、不要物件はこの際処分し、事業も重点的に計画することが肝心である。然も財政の基礎を強固にするには均一課税を早急に実施し、見立式も加味した所謂適正課税、完全徴収が大切で滞納市税の一掃は何は措いても取り上げ実行されねばならない。

## 建設促進について

道路、河川堤防を早急に改修し、特に周辺地区の交通施策に考慮が望ましい。市設の公会堂や運動場も必要だが未設置の町には独立の公民館も設置したい。住宅の緩和策も欲しいし、市内循環バスの運行も希望したい。又、区の統廃合も考へられるが、現在の失対人夫の就労には今少し考慮の余地はないか。

## 農林商工について

農地の災害復旧を速かに実施し交換分合を促進し、

## 十二号台風災害救助法

十二号台風の被害状況には目下救助については、ラジオ及び掲示により既に告知せられたが、結果九月十九日付にて災害救助法を適用することに決定しました。

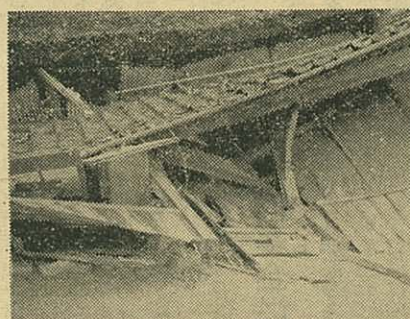
## 農作物の被害2億円

超えるものと予想され、尚開拓地の被害甚しく、市で

全半壊	八一
非住家の全壊	一一
全半壊	六一
床下浸水	一〇
冠水田	二四町歩



道路決壊 七ヶ所  
 船舶の被害 三隻  
 (写真は災害の一部)



適地適作による多角経営を更に、尚加工場設置が必要である。市有林を払下げ、山地を開発し耕地の増成を図り、又二、三男対策も講じて欲しい。植林の徹底も期することば今更言を俟たないし、要は『新農山村振興計画』を徹底的に実施願ひたい。次に商店街の経営を一本化し、中小企業に低利融資の便法も考慮願ひたい。又伊万里港を中心とする観光施設の充実も必要であるが、石炭鉱業の興隆如何が市の盛衰を左右するの最も早決定的宿願でもある。

**保健衛生について**  
 先ず衛生講話又は展覧会等を数多く開催し、予防衛生の思想を普及徹底させることが先決問題である。防

**文教厚生について**  
 校区を確立し校舎の増設老朽校舎の改築を行い、教師には資格のある而も人格者を選任願ひたい。青少年の指導育成は現下の社会教育の要である。これがため青少年の指導育成は現下の社会教育の要である。これがため青少年の指導育成は現下の社会教育の要である。

**港灣開発について**  
 港灣の浚渫、海岸道路の完成等もより必要であるが、所詮工場誘致なくして伊万里港の開発は望めない。つまり港灣の建設が急務である。尚伊万里港開港の必須条件は唐津間の海岸鉄道敷設が福島の考慮が絶対条件である。

**論文募集**  
 (保記) 本件は目下審査中でありませう。

## 簡易保険加入運動展開

保険は身のため国のため  
 手軽な簡易保険に御加入下さい

十月一日は、即ち毎月五年の国で簡易の加入者から払込まれる掛金は約七〇億圓に達し、年額にして八四〇億圓といふ大きな額になります。この掛金は殆んどが又学校や病院、住宅、道路、上下水道等広い範囲の公共施設資金として貸出され、直接われわれの郷土復興資金として役立てられています。

## 10月10日は貯蓄の日

たが、その後一般市民でも中

市民の認識によつて年々急激な発展を遂げ、今日では加入者四千万件、金額にして一兆三千億圓の多額に上り、住宅水道等凡

## 黒川町に有線放送完成

民主政治の基礎は民衆の理解と協力によつて培われる。ために最近宣伝周知の手段として、各地に有線放送施設が普及しているが、黒川町では市内のトップを切つて、この程美事な放送施設が完成した。各部落にスピーカーを取りつけ、農協の事務所から各方面の情報が一放送されることになつており、今後の活用が期待される。

**伊万里市教育委員会**  
 来年度小学校入学予定者(昭和三十一年四月二日より昭和三十一年四月一日まで)に生れたる者は、学校教育法施行令第2条に依り、十二月一日現在の住民登録を基にして名簿を作成しますが、昨年は住民登録をしていなかった者が名簿から漏れて入学通知書が保護者に届かなかつた者もありましたので、まだ住民登録をしていない方は至急手続きをされるようお願いいたします。

**仮設興行は必ず届出下さい**  
 伊万里市消防本部  
 消防法に規定する規格にの他の見世物など、所謂仮設興行を行う場合は、三日前までに消防本部に届出なければならぬ。最近手続きをせず催し物を催す者が多くなつて居るが、今後はこのような違反行為のないよう充分御注意願ひます。尚、秋祭りに際してはこの様な催し物が頻りに行われるので、特に関係者の注意をお願いいたします。

**お知らせ**  
 一、金多千四也  
 山代町野々頭、川久保繁雄氏より祖母イトさん死去による香典返しとして法外援助資金に御寄贈戴きました。御礼等々お知らせ致します。

公民館、演劇場又は仮小屋等で、映画の上映、演劇を

健康と食生活

秋...天高く馬肥ゆる秋は 人間にとつても一年中で最も 体の調子のよい季節であ...

危険物取扱主任者 資格試験合格者

消防本部では消防法に基 づき、石油製品その他引火 性物品(危険物第四類)関...

これは珍客!!!

国際農村青年交換計画に 基づき、日本を訪れてい...

市長を訪問

吉原市市長を訪問した。 市長は、市長を訪問した...



計量器の定期検査が 行われます。 左記の日程で計量器の定 期検査が行われますので...

北部地区 豫備計画地域編入 北部地区即ち黒川、波多 津両町は九月八日付を以て...

開拓被災者救済金募集 美しい友情による 御支援を切にお願い 申し上げます。

西瓜生産者大会開催 九月十九日 於母子会館 今夏三千万円近い売上げ 者から活潑な意見、要望も...

トントン祭について

山代町 松尾竹一

今年もまた秋祭りがやつて 来た。伊万里といえば先 ずトントン祭を思い出す...

農事大講演会開催

日本農友会 松田農場主松田 喜一先生の農事 大講演会は伊万...

共同募金に御協力下さい

赤い羽根の共同募金がこ ろろと人の心の奥ぞ知 らるる。

狩猟地区は禁猟区

狩猟地区は禁猟区 狩猟地区は禁猟区 狩猟地区は禁猟区...

伊万里トントン秋祭

伊万里トントン秋祭 主催 伊万里市 市観光協会 後援 市商工会議所 振商工会議所