

市報 伊万里市 一部五円 所役所 伊万里市 行集発行人 次 山伊万里市電 大町甲2869 電話710番 印刷所 松浦印刷 電522番

市政一年のあゆみ

伊万里市現況書 二町七ヶ村の合併成つて茲に一年……幾多の困難を克服、更に又精銳三十六名の新議員登場、愈々建設二年目となつた。茲に苦難なりし過去一ヶ年を回顧し、新市の大綱迎えることをお知らせすることとしよう。

- 【総務課関係】 昭和29年の主なる行事 一 市制施行、開庁式 二 合併祝賀会 三 臨時市議会 四 臨時市議会 五 臨時市議会 六 臨時市議会 七 臨時市議会 八 臨時市議会 九 臨時市議会 十 臨時市議会 十一 臨時市議会 十二 臨時市議会 十三 臨時市議会 十四 臨時市議会 十五 臨時市議会 十六 臨時市議会 十七 臨時市議会 十八 臨時市議会 十九 臨時市議会 二十 臨時市議会 二十一 臨時市議会 二十二 臨時市議会 二十三 臨時市議会 二十四 臨時市議会 二十五 臨時市議会 二十六 臨時市議会 二十七 臨時市議会 二十八 臨時市議会 二十九 臨時市議会 三十 臨時市議会 三十一 臨時市議会 三十二 臨時市議会 三十三 臨時市議会 三十四 臨時市議会 三十五 臨時市議会 三十六 臨時市議会 三十七 臨時市議会 三十八 臨時市議会 三十九 臨時市議会 四十 臨時市議会 四十一 臨時市議会 四十二 臨時市議会 四十三 臨時市議会 四十四 臨時市議会 四十五 臨時市議会 四十六 臨時市議会 四十七 臨時市議会 四十八 臨時市議会 四十九 臨時市議会 五十 臨時市議会 五十一 臨時市議会 五十二 臨時市議会 五十三 臨時市議会 五十四 臨時市議会 五十五 臨時市議会 五十六 臨時市議会 五十七 臨時市議会 五十八 臨時市議会 五十九 臨時市議会 六十 臨時市議会 六十一 臨時市議会 六十二 臨時市議会 六十三 臨時市議会 六十四 臨時市議会 六十五 臨時市議会 六十六 臨時市議会 六十七 臨時市議会 六十八 臨時市議会 六十九 臨時市議会 七十 臨時市議会 七十一 臨時市議会 七十二 臨時市議会 七十三 臨時市議会 七十四 臨時市議会 七十五 臨時市議会 七十六 臨時市議会 七十七 臨時市議会 七十八 臨時市議会 七十九 臨時市議会 八十 臨時市議会 八十一 臨時市議会 八十二 臨時市議会 八十三 臨時市議会 八十四 臨時市議会 八十五 臨時市議会 八十六 臨時市議会 八十七 臨時市議会 八十八 臨時市議会 八十九 臨時市議会 九十 臨時市議会 九十一 臨時市議会 九十二 臨時市議会 九十三 臨時市議会 九十四 臨時市議会 九十五 臨時市議会 九十六 臨時市議会 九十七 臨時市議会 九十八 臨時市議会 九十九 臨時市議会 一百 臨時市議会

Table with columns for '市職員数' (Municipal Staff Count) and '現行主要條例' (Current Main Ordinances). It lists various staff counts and the number of ordinances in different categories.

知事、縣議會議員選舉 4月23日 縣教育委員會委員補欠選舉

Table titled '地区別土地評價狀況' (Land Evaluation Status by Area). It shows land area and valuation for various districts like Iwamizaki, Kurogawa, Nami, etc.

Table titled '市税徴収成績調' (Municipal Tax Collection Performance). It shows tax collection statistics for different categories like land tax, property tax, etc.

かげの日本産米 山代町萩原悦子 入選標語

Table titled '昭和三十年産米供出狀況' (Rice Supply Status in 1955). It shows the supply of rice from different districts.

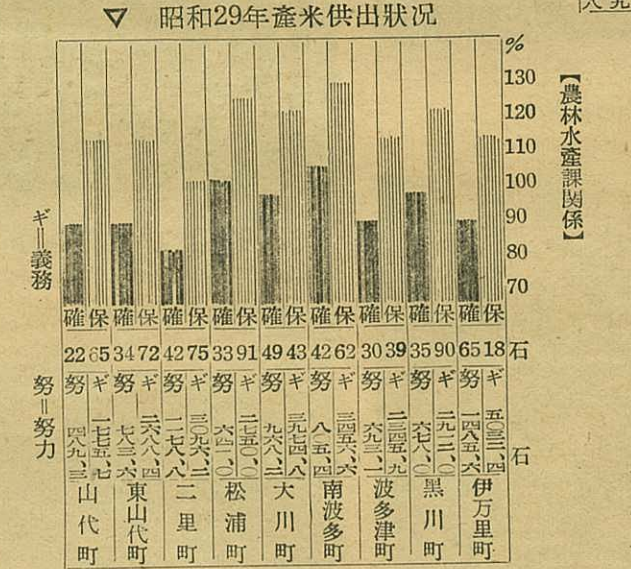


Table titled '各町別園藝作物段別' (Garden Crop Segments by Town). It lists the number of segments for various crops like citrus, melons, etc., in different towns.

Table titled '各種林産物生産量' (Production of Various Forest Products). It lists the production volume of wood, charcoal, bamboo, etc.

Table titled '各種予防接種実施狀況' (Status of Various Preventive Vaccinations). It shows the number of people vaccinated for different diseases.

【経済課関係】 市観光協会設立 三月開催の審議会に於て伊万里市を中心に、東山代町竹の古場、波多津町高尾山を結ぶ一帯が縣立公園に指定された。

Table titled '戸籍課関係' (Household Register Office Relations). It shows population statistics, household counts, and migration data.

Table titled '産業別市民税調定額' (Municipal Tax Assessment by Industry). It shows the assessed amount of municipal taxes for different industries.

Table titled '手漉和紙生産狀況' (Status of Handmade Washi Paper Production). It shows the production volume and value of handmade washi paper.

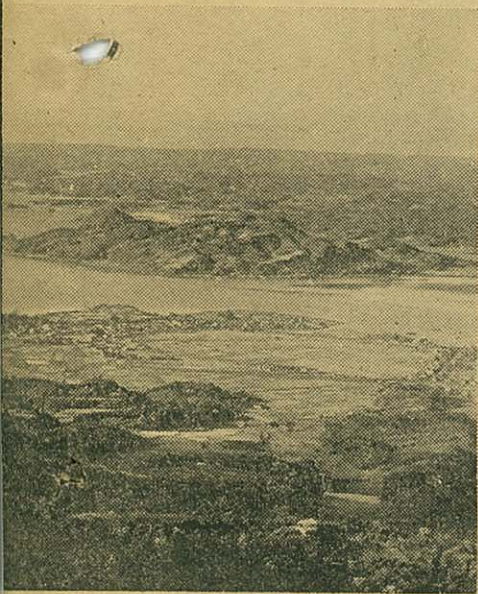
Table titled '産業界市民税調定額' (Municipal Tax Assessment by Industry). It shows the assessed amount of municipal taxes for different industries.

清き日本産米 山代町松林松子 入選標語 「たばこ」は市内でお求め下さい

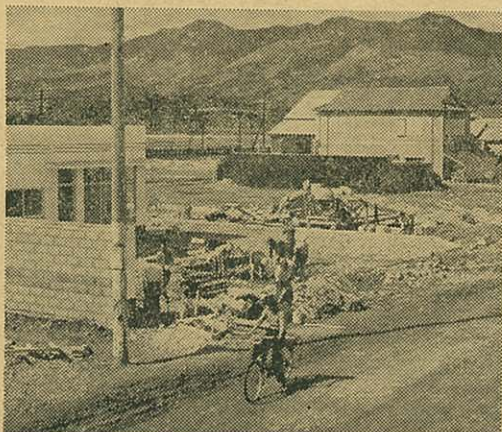
市税完納に御協力下さい

955
伊万里市
のアウトライン

新市は遂になつた。然もデフレ政策の下、幾多困難な事態に遭遇したが、先づ道路の改修整備を行い、又校舎の新築、災害復旧工事の施行等、着々と堅実な歩みが続けている。
尚、中央港湾計画書に於ける伊万里湾綜合開発計画書の承認と伊万里、山代両地区を含む國民健康保険の一本化は特筆に値すると云えよう。



登場した伊万里湾全景



すつかり変つた伊万里驛前蓮田街道

品評会 (梨、ぶどう、於大川公民館)



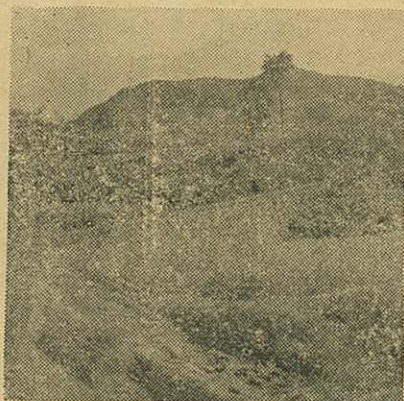
大川町大黒井堰 (二八災害)



山林品評会優勝林 (伊万里町、木須時市氏所有)



開設なつた内野林道 (波多津町)



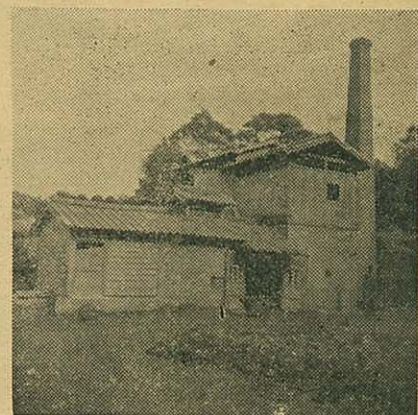
伊万里町火葬場



新築した松浦町火葬場



「赤ちゃんコンクール」賞状授與式



塵芥焼却場



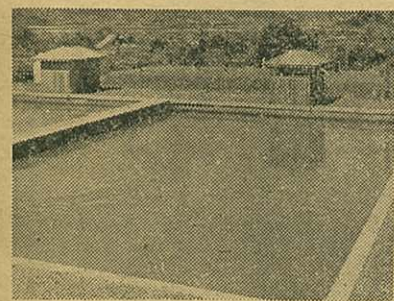
遺兒靖國神社参拜



舗装を急ぐ新道街

水源池

ミス伊万里 (田尻郁子嬢)



公民館活動状況

学級	婦人学級		成人講座		出席人員
	出席率	実施回数	出席人員	実施回数	
50名	70%	4回	400名	4回	100名
30	80	4	120	2	80
32	68	8	400	8	720
61	64	12	6,000	10	2,170
50	80	6	3,240	3	1,120
51	83	10	5,000	2	300
50	80	12	1,200	—	—
56	80	12	600	3	1,500
6	79	30	4,500	—	—
76	76	98	21,460	32	5,930

婦人会の主なる行事
四月、伊万里市婦人会結成式並に招魂祭
五月、賣春禁止法講演会
六月、炭礦婦研究会並に料理講習会
七月、婦人会指導者講習会
八月、縣理事會並に婦人生活合理化講習会
九月、向陽園慰問(老人の日)
十月、体育大会並に原水爆禁止署名運動
十一月、青少年問題講演会
十二月、婦人問題研究会
年間の主なる行事

町名	学級名	職員数		生徒数		校長名
		男	女	男	女	
伊万里町	伊万里中學校	三	一	七四四	二二	池田 武
黒川町	黒川中學校	一	一	一六五	一三	杉山 惠吉
波多津町	波多津中學校	一	一	一四六	一五	瀬戸 貞治
南波多町	南波多中學校	一	一	一五五	一五	小島 猛司
大川町	大川中學校	一	一	二八〇	二五	栗田 貢
松浦町	松浦中學校	一	一	一五六	一七	山口 與志雄
二里町	二里中學校	一	一	二〇一	一九	山中 時次郎
東山代町	東山代中學校	一	一	二七六	二四	馬場 鉄藏
山代町	山代中學校	一	一	六四	六三	兼須古 将宏
計		四九	三三	五三六	四八	金子 力雄

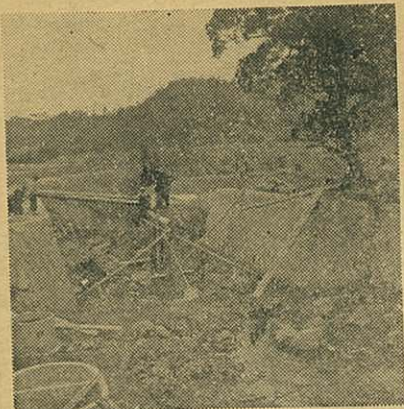
◆ 中学校概況



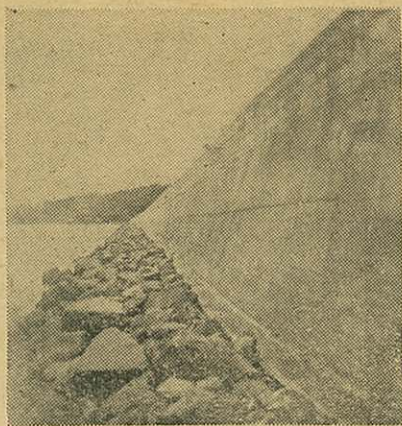
郷土が生んだ
故衆議院議長
川原翁胸像



木の香も新らしき東黒川小学校講堂 (9月竣工)



完成した黒川町海岸堤塘



進捗する都市計画一景 (立町)

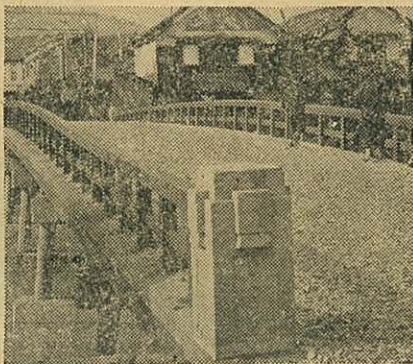
建設大

字真に見る

水野橋(黒川町)災害復旧工事



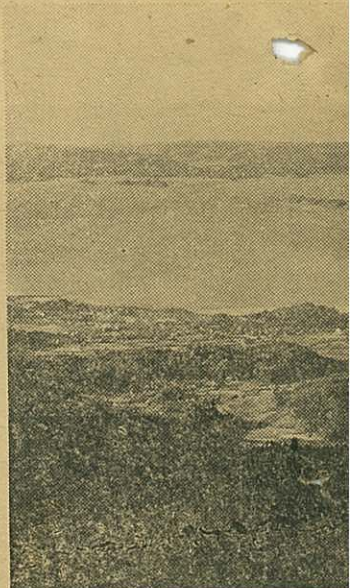
改築なった復興橋



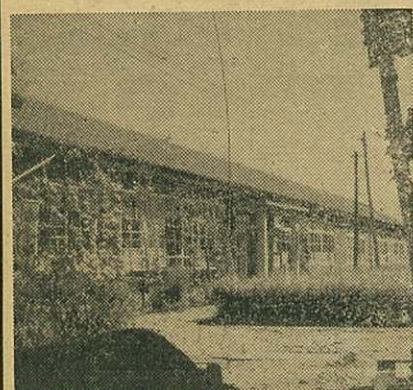
伊万里保育園



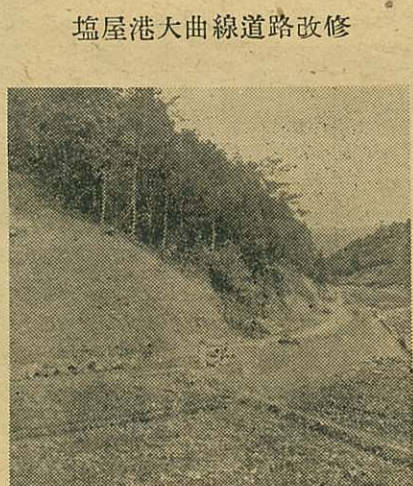
伊万里驛前のラッシュユ・アワー



時代の脚光を浴び



伊万里母子寮



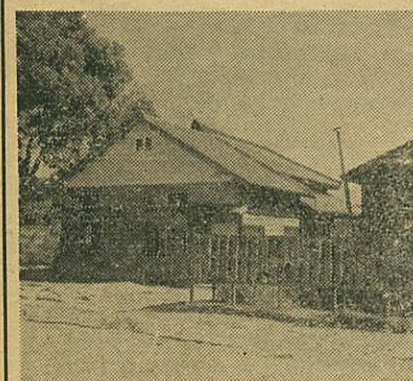
塩屋港大曲線道路改修



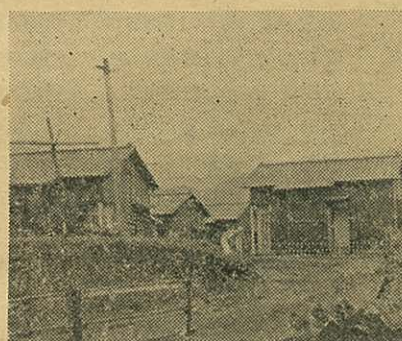
消防本部



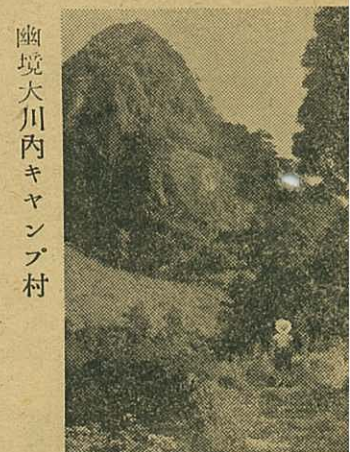
繁華街 夜のネオン



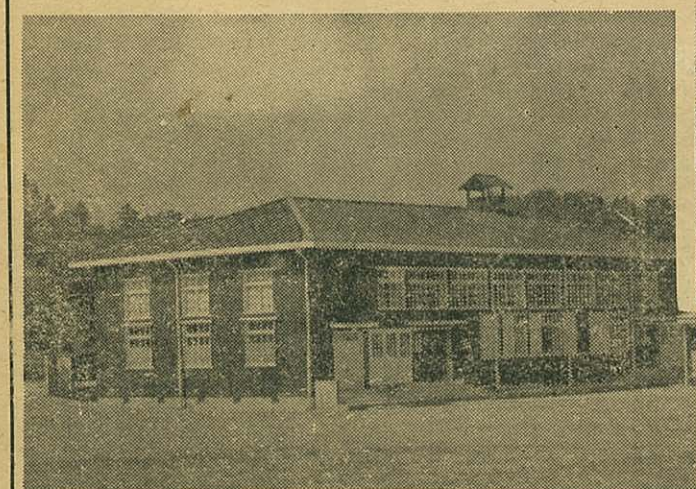
復興した柳葉橋



大川公営住宅



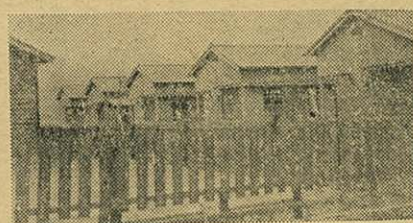
幽境大川内キャンプ村



29年7月竣工大川内小学校講堂



松浦支所全景



山代公営住宅

町名	学区	小学校名	職員数		生徒数		校長名
			男	女	男	女	
全計		山代西小学校	一六〇	一七六	四八八	四一八	西山健三郎
山代町		山代東小学校	一一一	一二二	三三〇	三三〇	原田吉之助
全		滝野小学校	一一一	一二二	三三〇	三三〇	須古将宏
東山代町		東山代小学校	一一一	一二二	三三〇	三三〇	松尾米次
全		二里小学校	一一一	一二二	三三〇	三三〇	野中勝三郎
松浦町		松浦小学校	一一一	一二二	三三〇	三三〇	野中勝三郎
全		大川小学校	一一一	一二二	三三〇	三三〇	野中勝三郎
全		南波多小学校	一一一	一二二	三三〇	三三〇	野中勝三郎
全		南波多小学校	一一一	一二二	三三〇	三三〇	野中勝三郎
全		波多津小学校	一一一	一二二	三三〇	三三〇	野中勝三郎
全		波多津小学校	一一一	一二二	三三〇	三三〇	野中勝三郎
全		黒川小学校	一一一	一二二	三三〇	三三〇	野中勝三郎
全		大川内小学校	一一一	一二二	三三〇	三三〇	野中勝三郎
全		大坪小学校	一一一	一二二	三三〇	三三〇	野中勝三郎
全		瀬戸島小学校	一一一	一二二	三三〇	三三〇	野中勝三郎
全		松島伊万里小学校	一一一	一二二	三三〇	三三〇	野中勝三郎

小学校概況

区分	実施区	九月、十月、十一月、第一回機関紙発行
伊万里	9	習會
黒川	12	市連青婦人部懇談會
波多津	2	各町青年団排舞者講習會
南波多	14	
大川	18	
松浦	22	
二里	4	
東山代	3	
山代	4	
計	81	

傳染病発生状況 (自四月至十二月)

病名	前年	本年	前年	本年
赤痢	一七二	四四	二二	二一
傷寒	四七	二七	二	二
腸チフス	二	一	一	一
せう紅熱	一	一	一	一
ジフテリア	三六	一一	一	一
赤痢保菌者	一一	一一	一	一

防疫班活動状況

地区別	伊万里	黒川	松浦	大川	波多津	南波多	二里	東山代	山代	計
伝染病発生	八	二	八	三	四	二	四	一	一	三〇
家屋消毒	九	四	一	一	一	一	一	一	一	一六
井戸消毒	二〇	八	一	一	一	一	一	一	一	三三
公共施設消毒	二	一	一	一	一	一	一	一	一	一〇
消毒薬	七	四	一	一	一	一	一	一	一	一六

国民健康保険の一本地化

合併当時未だ実施をみながつた伊万里、山代両地区をも統合し、全市一本化を以て本事業を遂行するに於て、市議員、駐在員、部落代表等よりなる代表者協議會を開催すること致し、更に十月より關係各部落単位、延五九回に亘る懇談會を開催、昭和三十年一月一日より全市実施の運びとなつた。

市立病院診療患者数調

(四月~十二月)

施設別	科別区分		患者数	備考
	内科	外科		
本院	入院	入院	六、〇〇七	
	外来	外来	五、四二六	
南波多分院	入院	入院	八、一七	
	外来	外来	五、九六三	
前平分院	入院	入院	四、四	
	外来	外来	一、八四	

市立病院診療患者数調

(四月~十二月)

施設別	科別区分		患者数	備考
	内科	外科		
本院	入院	入院	六、〇〇七	
	外来	外来	五、四二六	
南波多分院	入院	入院	八、一七	
	外来	外来	五、九六三	
前平分院	入院	入院	四、四	
	外来	外来	一、八四	

土木課工事概況

一、道路橋梁維持修繕
①道路補修トラスク台を購入、黒川、大川両碎石場より市内各重要路線の順にて砂利撒布
②橋梁維持修繕トラスク外七ヶ所の改修並に補修工事実施
二、市道改良工事
里、大久保線の外三ヶ所、内二ヶ所完成
三、災害復旧工事
二十八年度災害波多津町内野線道路復旧工事及び黒川町横野橋黒川堤防工事完成
四、失業対策事業
①伊万里中学校々庭造成工事
②有田川河川堤防工事
③綜合グラウンド造成工事
④道路改良工事一長浜、脇野線並山山線
⑤道路補修工事一伊万里山代両地区の市道補修工事
五、その他教育委員会及び消防並に各課委託工事の主なるもの
里渡海工業地帯造成計畫中央審議會に上程、原案可決
●都市計畫進捗状況
一伊万里延命橋線街路事業
①二十八年度施工分は立町より国道に至る市員八米、延長一五五米の街路築造工事で近く完工予定
②二十九年度分は延命橋より松島に至る市員八米、延長一三〇米の街路築造工事で年度内完工予定
二、橋久線街路事業
①二十八年度施工分は橋久線より中島に至る市員一五五米、延長一三〇米の街路築造工事で年度内完工予定
②二十九年度分は橋久線より中島に至る市員一五五米、延長一三〇米の街路築造工事で年度内完工予定
三、都市水利整備事業
浜町地内の平均市員一、五米延長二、三〇米の浚渫積糞壁工事で年度内完工予定
三、収入状況
水道使用料(三、八四八、二五二円)、給水工事料(七、九三六、一六四円)、雑費(七、九三六、一六四円)、雑費(七、九三六、一六四円)

昭和三十年伊万里市歳入歳出予算並に前年度との対比

項目	前年度		本年度		比較
	前年度	本年度	前年度	本年度	
①市税	150,619,962	134,116,709	150,619,962	134,116,709	△16,503,253
②地方交付税	50,000,000	45,000,000	50,000,000	45,000,000	△5,000,000
③公営企業収入	71,006	67,388	71,006	67,388	△3,618
④分及負担金	8,077,001	8,406,501	8,077,001	8,406,501	△329,500
⑤使及手数料	3,518,505	5,603,504	3,518,505	5,603,504	△2,084,999
⑥國庫支出金	151,894,541	73,658,285	151,894,541	73,658,285	△78,236,256
⑦縣支出金	11,286,710	3,301,531	11,286,710	3,301,531	△7,985,179
⑧寄付金	26,572,358	3,000,005	26,572,358	3,000,005	△23,572,353
⑨繰入金	3	3	3	3	0
⑩雑収入	723,004	1,032,107	723,004	1,032,107	△309,103
⑪市債	103,938,001	5,700,005	103,938,001	5,700,005	△98,237,996
⑫繰越金	1	0	1	0	△1
合計	506,701,092	279,886,038	506,701,092	279,886,038	△226,815,054

特別会計分

一、国民健康保険費 五二、九三二、一〇七円
二、水道費 五二、五一九、〇〇三円
三、市立病院費 二二、一四一、三四七円
四、市立病院南波多分院費 三、七九七、五〇三円
五、市立病院南波多分院費 四、二八〇、二二〇円
六、市立病院南波多分院費 一、六四〇、〇〇〇円
七、市立病院南波多分院費 四九六、五〇二円
八、市立病院南波多分院費 五二、〇〇〇、〇〇一円
九、市立病院南波多分院費 五二、〇〇〇、〇〇一円
十、市立病院南波多分院費 五二、〇〇〇、〇〇一円

共同募金募集状況

「十二月末現在」
募集金額 六〇二、〇〇〇円
比 六八%

各種会議開催回数及び出席率

区分	回数	出席率
定例市議會	三	三三%
臨時市議會	六	九二%
議會運営委員會	一五	八六%
總務委員會	一三	九三%
文教委員會	九	五七%
農林水産委員會	四	七六%
厚生委員會	八	八八%
農林衛生委員會	七	七三%
保險衛生委員會	七	六九%
土木委員會	五	七七%
稅務委員會	七	七七%
港灣委員會	七	七六%

戦没者数内訳及未帰還者数

町名	戦没者数	未帰還者数
伊万里	一七〇	一〇七
松浦	一〇一	九一
大川	五五	四九
波多津	八五	六三
南波多	一〇	一〇
東山代	一〇	一〇
山代	一〇	一〇
計	二八六	一七〇

救済物資配分状況

在外金融機關に預けた預貯金の拂戻しについて
朝鮮にあつた金融組合に預貯金を有する方は四月三十日迄に債權の申立てをして下さい。
申立先—第一銀行、富士銀行、住友銀行の本支店
尚、詳細は市福祉事務所にお問合せ下さい。

救済物資配分状況

在外金融機關に預けた預貯金の拂戻しについて
朝鮮にあつた金融組合に預貯金を有する方は四月三十日迄に債權の申立てをして下さい。
申立先—第一銀行、富士銀行、住友銀行の本支店
尚、詳細は市福祉事務所にお問合せ下さい。

選挙管理委員会関係

行つた選挙及びその投票概況

選挙名	執行月日	有権者数	投票者数	投票率
市長選挙	三月五日	二、五五五	一、九〇八	七四・七%
市議員選挙	三月五日	二、五五五	一、九〇八	七四・七%
農業者代表者選挙	三月五日	二、五五五	一、九〇八	七四・七%
松浦海区漁業調整委員會委員選挙	三月五日	二、五五五	一、九〇八	七四・七%

農業委員会関係

農業者代表者選挙の行つた処分、行為等

区分	買収買渡登記承認決定裁計	樹立
計	七四	二四
伊万里	三三	一〇
松浦	二二	八
大川	一七	六
波多津	一〇	三
南波多	一	〇
二里	一	〇
東山代	一	〇
山代	一	〇
計	七四	二四

消防本部関係

月別火災発生状況 (自29.4至30.3)

区分	件数	死傷者		損害見積額	
		死者	傷者	建物	山林
29年4月	4	0	0	414,000	0
5	1	0	0	1,000	0
6	1	0	0	600,000	0
7	1	0	0	9,189	0
8	1	0	0	3,000	0
9	2	1	1	502,500	0
10	1	0	0	30,000	0
11	2	0	0	1,300,000	0
12	2	0	0	16,640,000	0
30年1	1	1	5	2,120,000	54,000
2	1	0	0	2,120,000	0
3	2	0	0	54,000	0
計	14	1	5	21,607,500	54,000

火災原因別調査

(昭三九、四一三〇、三)

原因別	件数
煙突煙道不良	五
焚火の残火	二
子供の火遊び	二
ストーブの不始末	二
たばこの不始末	二
取灰の不始末	二
電熱器の不始末	一
電熱器の過熱	一
不明	一
計	二〇

伊万里市教育委員会
縮切四未日
伊万里市教育委員会