

お知らせ

病後児保育室を 移転しました

保護者が、就労などを理由に病氣回復期の子どもを自宅で保育できない場合に、子どもを一時預かる病後児保育室を4月1日から移転しました。

● 移転先

病後児保育室すこやか（立花町1604番地169）

● 対象者

市内在住の1歳から小学校3年まで

● 定員 2人

● 継続利用限度

1回当たり5日以内

● 利用時間

月～金曜日の午前8時～午後5時30分

※土・日曜日、祝日や年末年始などは利用できません。

● 利用料金 1時間200円

※利用は、事前登録が必要

● 事前登録受付 福祉課子育て支援室（☎232174）

● 利用予約受付 病後児保育室すこやか（☎239895）

5月5日から 児童福祉週間です

5月5日から11日までは、『児童福祉週間』です。

次世代を担う子どもたちのために、地域の皆さんで積極的に子育てを支援しましょう。

◆平成26年度児童福祉週間標語

『そのいっぽみらいにつづく ゆめのみち』

● 問合せ先

福祉課子育て支援室（☎232174）

伊万里にぎわいマル シェ(市場)がオープン

日時 5月18日(日)

午前9時～午後2時

場所 伊万里玉屋駐車場

問合せ 実行委員会代表

内田（☎228678）

伊万里市 戦没者追悼式

日時 5月23日(金)

午前10時30分開会

場所 市民センター

※駐車場が不足します。自家用車利用の場合は、できるだけ相乗りをお願いします。

問合せ 福祉課福祉総務係（☎232120）

軽自動車税の 納付はお早めに

● 納期限 6月2日(月)

※納付書は5月中旬に郵送

● 口座振替日 5月26日(月)

※身体障害者で、一定の要件を満たす人は、軽自動車税の減免を申請できます。

※申請期限は5月26日(月)

問合せ

軽自動車税 市役所税務課（☎232148）

▽自動車税 武雄県税事務所（☎0954233103）

知的・身体障害者 更生相談所巡回相談

◆知的障害者更生相談

● 期日 6月17日(火)

● 場所 市民センター相談室

● 受付時間

午前10時～午後3時

● 内容 療育手帳(再判定のみ)や障害福祉サービス、医療・年金・職業・生活などに関する相談

● 対象者 18歳以上の知的障害者およびその家族など

◆身体障害者更生相談

● 期日 6月19日(木)

● 場所 市民センター

● 受付時間 午後1時～2時

● 面接・検査時間 午後1時～3時

● 診察時間 午後2時～3時30分

● 内容 身体障害者手帳の交付診断(整形外科・耳鼻咽喉科)、補装具の交付・修理・適合などに関する相談や判定

● 対象者 身体に機能的障害を有する人およびその家族

※いずれの相談も1週間前までに申し込みが必要です。

申込・問合せ 福祉課社会福祉係（☎232156）

過払金 返還請求!

完済した方だけでなく、現在まだ借金が残っている方でも、連続10年以上の取引がある方には、自己負担金をゼロにします。

取り戻した過払金以上のお金は、一切いただきません。何も取り戻せなかった場合は、1円もいただきません。(取り戻した過払金の中から20～25%をいただくのみです。)

相談無料 秘密厳守

詳しくはホームページをアクセス!

西九州総合 検索

<http://nishi9kabarai.com/>

西九州総合法律事務所



要電話予約

☎0954-27-8056

受付/ (月～金) 9:00～12:00 13:00～18:00
佐賀県武雄市武雄町大字武雄5650-26

西九州総合法律事務所
佐賀県弁護士会所属
弁護士 福田 大志 弁護士 行武 謙一

★ **Go!Go!** ★
伊万里スポーツ

スポーツはチカラ。健康はタカラ。

今回は、市民の皆さんが気軽に参加できるグラウンド・ゴルフ大会のお知らせです。

◆市民グラウンド・ゴルフ大会◆

- 日 時 6月1日(日) 午前8時30分開会
- 会 場 国見台陸上競技場 国見台球技場
- チーム編成 5~7人
- 参加料 1人500円 (予定)



- 申込・問合せ 体育保健課 (☎233187)
- ※ 各町公民館でも申し込みができます。
- ※ 申し込み開始は5月上旬からです。

市県民税(均等割)が
引き上げられました

東日本大震災からの復興に
関して、地方公共団体が実施
する防災対策の費用の財源を
確保するため、平成26年度か
ら個人市県民税の均等割の標
準税率が引き上げられました。
● 引き上げ後の税額
年額5500円(引き上げ
額1000円)

▽内 訳

- ① 個人市県民税 年額3500円(引き上げ額500円)
 - ② 個人県民税 年額2000円(引き上げ額500円)
- ▽期 間 平成26年度から35年度まで(10年間)

● 問合せ

- ▽個人市県民税 市役所税務課 (☎232148)
- ▽個人県民税 佐賀県税務課 (☎0952257021)

旧幸善町駐車を
売却します

市では、旧幸善町駐車を一
般競争入札により売却します。

● 対象物件

- ▽所在地 伊万里町甲314番地1、321番地1
- ▽地目 宅地(1118・17㎡)
- ▽予定価格(最低売却価格) 4127万4885円
- 入札日時 6月20日(金) 午前10時

※事前申し込みが必要です。

- 入札場所 市役所第3会議室
- 申込期限 6月2日(月) 午後5時
- 申込・問合せ 財政課管財係 (☎232113)

有害鳥獣駆除に
ご協力ください

農協と市では、有害鳥獣(イノシシなど)による農作物の

被害を軽減するため、伊万里市猟友会の協力のもと、わなや銃器による駆除を行います。昨年のイノシシ駆除数は、3835頭でした。

● 有害鳥獣駆除期間

平成27年2月まで(予定)

● 注意点

▽野山に入るときは、目立つ服を着用し、ラジオを携帯するなど、人がいることが分かるようにしてください。

▽狩猟免許や市の許可なく、わなを仕掛けると違法です。

● 問合せ

- 農業振興課管農流通係 (☎232557)
- 農山漁村整備課林務水産係 (☎232591)
- JA伊万里管農振興課 (☎235560)

狩猟免許(わな猟)の
新規取得者を支援

◆ 狩猟免許取得補助制度

- 対象者 平成26年4月1日現在で65歳以下の人
- 申込期限 6月20日(金)
- ※申込者多数の場合、抽選
- 申込・問合せ 農業振興課管農流通係 (☎232557)
- ◆ 狩猟免許試験
- 試験日・試験会場

▽7月3日(木) 唐津市
▽7月23日(水) 佐賀市
▽8月3日(日) 佐賀市
※詳しくは、佐賀県のホームページで確認してください。

● 申込期限

各試験日の3週間前まで

● 申込・問合せ 伊万里市猟友会 (☎238837)

製菓王森永太郎の
品を探しています

森永太郎顕彰会では、太郎の足跡や人間像のほか、大坪町に所在していた森永練乳工場について調査しています。太一郎直筆の手紙や書などのゆかりの品、工場の写真などを所蔵し、調査に協力できる人は連絡してください。

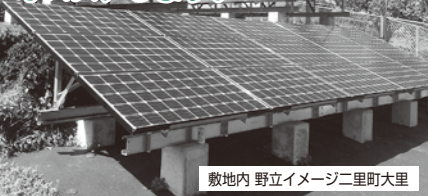
● 連絡先 生涯学習課文化財係 (☎233186)

伊万里市郷土研究会
記念講演会

- 日 時 5月24日(土) 午後2時30分~4時
- 場 所 市民図書館
- 講演者 金子信二氏
- 演 題 『西松浦郡内各地の歌謡〜唄い継がれてきた村々の歌〜』
- 問合せ 生涯学習センター (☎221262)

太陽光発電は「生涯発電」の三菱。住まいのリフォームもおまかせ!

全量買取20年を
オススメします。



敷地内 野立イメージ二里町大里

地元のメリット

- とにかく困ったら来てくれる
- 最高の発電・最高の品質
- システム全てが日本製
- 長期20年保障の耐久性

例:浴室改修

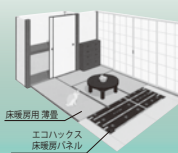
家族みんなでリラックス



1坪:約90万前後

例:床暖房工事

音も風も匂いもない
心地よい暖かさを



8畳:約40万前後

(株)エコライフ・ニブ

伊万里市二里町大里336-8

二里公民館横

(0955)20-4188

ぼしゅう

大連・上海の旅 参加者募集

大連市友好交流伊万里市訪問団の参加者を募集します。今回は、大連市で現地の人と観光・交流するほか、上海市の水郷の町・朱家角にも足を延ばします。

● 日程 7月9日(水)～12日(土) 3泊4日

● 旅行地 大連市、上海市

● 費用 1人99000円 (2人1室利用)

※別途、燃油付加費など約27000円が必要です。

● 募集人員 25人程度

● 申込期限 6月2日(月)

※申込書は、市役所や各町公民館に備え付けています。

● 旅行の申込・問合せ先
 (株)西日本日中旅行社
 (☎092)283-8989

● 友好交流事業の問合せ先
 国際交流室 (☎27046)

初級韓国語教室 受講生募集

● 日程(全24回)

5月29日(木)を初回とする
毎週木曜日

午後6時30分～8時

● 場所 立花公民館

● 対象者 高校生以上

● 募集人員 30人

● 受講料 月額2000円

※別途、教材費が必要です。

● 申込期限 5月20日(火)

● 講師 南原高義氏

● 申込・問合せ先 国際交流室
 (☎27046)

さわやか講座 受講生募集

● 期間

7月～平成27年2月

● 場所

生涯学習センターほか

● 内容(全8講座)

①講話『伊万里学』

②講話『生涯学習つてなんじゃろか』

③講話『鍋島水軍』

④現地研修『雲仙市・神代』

⑤実習『ニュースポーツ』

⑥映画鑑賞

⑦講話『相続の話』

⑧講話『伊万里市政の展望』

※内容変更の場合あり

● 対象者 市内在住の成人

● 受講料 1000円

※④のみ実費が必要です。

● 定員 80人程度

● 申込期限 6月13日(金)

● 申込・問合せ先 生涯学習センター (☎271262)

職業訓練受講生募集(6か月コース)

● 募集訓練科・人数

▽機械・CAD技術科 15人

▽機械加工技術科 12人

▽板金・溶接施工科 15人

▽電気設備科 18人

▽住宅リフォーム技術科 18人

▽建築CAD科 24人
 ● 訓練期間 7月2日(水)～12月26日(金)

● 訓練場所

ポリテクセンター佐賀

● 受講料 無料

● 申込期限 6月3日(火)

● 筆記試験・面接日

6月10日(火)

● 申込先

伊万里公共職業安定所

● 応募資格 新たな職業に就こうとする人で、受講意欲があり、公共職業安定所長から受講指示または受講推薦を受けた人

● 問合せ先 ポリテクセンター佐賀 (☎0952)9516

県体ゴルフ競技 市予選会出場者募集

● 開催日 6月8日(日)

● 場所 佐賀ロイヤルゴルフクラブ(唐津市相知町)

● 参加資格 市内在住の18歳以上のアマチュアゴルファー

● 競技部門

①男子59歳以下の部、②男子60歳以上の部、③女子の部

● 参加料 1人1500円

※プレー代は別途必要です。

● 申込期限 5月25日(日)

● 申込・問合せ先 チャレンジスポーツ (☎25123)

婚活イベントの紹介

石窯で本格ピザづくり&レッツ!!ボウリング

● 日時 5月25日(日)
 午前10時～午後4時

※ 集合場所などの詳しい内容は、参加者のみに案内します。

● 参加費 1,500円(ボウリング代、材料費含む)

● 定員 男女各15人

● 対象者 市内在住、在勤または結婚後に伊万里市に住む意思がある独身の人

● 申込方法 メールまたは電話

※ 申込者多数の場合は抽選となります。

● 申込・問合せ先 市婚活応援推進協議会事務局(婚活応援課内)
 (☎2950)
 メールアドレス deai@city.imari.saga.jp

お部屋を探して…

中古住宅を探して…

また、不動産があるがどうしたらいいか?

そのような相談が増えています。

私たちはまずご相談から承り
 安心・安全な取引のパートナーとなります。

家賃で貯めよう! T-POINT 取扱店

九州朝日放送 運営の専門家紹介サイトで掲載中!

マイベストハウス 九州朝日放送

松永不動産 MATSUNAGA REAL ESTATE

伊万里市立花町827-5(立花町渚エステインナツコ様うら)
 TEL.0955-25-9179 FAX.0955-25-9193

松永不動産の詳しい情報は当社HPで
<http://matsunagaf.com>

松永不動産 伊万里 検索

5月の行事

市民センター ☎23911

★紫派 藤間流 藤仙会 素踊りの会

5日(月・祝)午後1時開演

(☎090-2080-6902)

★平成26年度伊万里市戦没者追悼式

23日(金)午前10時30分開式

(☎232120)

★三本橋カラオケ発表会

25日(日)午前10時開演(☎27760)

市民図書館 ☎234646

★古本市(展示コーナー)

5日(月・祝)午前10時～午後3時

★『こどもの読書週間』

4月23日(水)から5月12日(月)まで

★こどもの日おはなし会(子ども開架室)

5日(月・祝)午前11時～

★子ども上映会(のぼりがまのおへや)

5日(月・祝)午後2時30分～3時30分

『ゆかいなゆかいなアニメコレクション(トムとジェリー ほか)』(56分)

※変更する場合があります。

★名画上映会【懐かしき昭和を振り返る 第3回】

(図書館ホール)

18日(日)午後2時30分～4時40分

『ぼくのおばあちゃん』(平成20年、日本、123分) 主演：菅井きん、岡本健一ほか

※催し物はすべて無料です。


★5月の休館日

3日、4日、6日、12日、19日、26日

22日(館内整理休館)

※5日(月・祝)は、開館します。

5月の市民相談

相談窓口名	開設日	開設時間	開設場所	問合せ先
法律相談 ※要予約	第2・4水曜日 (14日・28日)	午前10時～ 午後3時	市民相談 コーナー	情報広報課 市民サービス係 ☎21133 
司法書士相談 ※要予約	第1木曜日 (1日)	午前10時～ 正午		
公証人相談 ※要予約	第3木曜日 (15日)	午前10時～ 午後3時		
人権相談	第2・3火曜日 (13日・20日)	午前10時～ 正午		
消費生活相談	毎週月～金曜日 ※祝日は除く	午前10時～ 午後4時		
行政相談	第3金曜日 (16日)	午前9時～ 正午	税務課	税務課 ☎2152
不動産相談 (佐賀県宅地建物 取引業協会)	第2木曜日 (8日)	午前10時～ 午後3時		
家計相談 (ファイナンシャル プランナー相談) ※要予約	毎週金曜日 ※祝日は除く	午前9時～ 午後4時	面接室	唐津年金 事務所 0955 ☎5161
年金相談 ※要予約	毎週金曜日 ※祝日は除く	午前9時30分 ～午後3時30分		
身障者相談	第4木曜日 (22日)	午前10時～ 午後3時	面接室	福祉課 社会福祉係 ☎2156
心の健康相談	毎週月・火・木・ 金曜日	午前9時～ 午後3時30分		

●女性相談 相談電話番号☎26763

▷毎週月・水曜日 午前9時～午後4時(面接相談は要予約)

『憲法週間』に合わせて、無料法律相談を開催します

●日時 5月13日(火)

午前の部 午前10時～午後0時30分(受付：左記に同じ)

午後の部 午後1時～3時(受付：午後1時～2時30分)

●場所 佐賀県弁護士会館 2階

●相談内容 金銭、土地、建物、交通事故、架空請求、振込詐欺など
※相談時間は1人20分程度。先着順で受け付けを行います。

●問合せ先 佐賀地方・家庭裁判所総務課(☎095233161)

佐賀県弁護士会(☎0952243411)

家庭で
できる!

今月の省エネと 地球温暖化対策



●問合せ

環境課生活環境係(☎232144)

シャワーは不必要に流したままにしない

45℃のお湯を流す時間を1分間短縮した場合、

年間で **ガス 12.78 m³ (約 1,760円)**、**水道 4.38 m³ (約 1,000円)** の節約、**二酸化炭素 29.1kg** の削減になります。

また、大風量のドライヤーは短時間で多くの電力を消費します。ドライヤーはタオルでよく髪をふいてから使いましょう。

■参考：省エネルギーセンターのホームページ <http://www.eccj.or.jp/>

臨済宗 格岩寺 法燈380年

◆納骨料は5万円です

永代納骨料 永代維持管理料

納骨時のお布施を含みます

ご遺骨を土に還す合祀墓です。継承者の有無にかかわらず格岩寺が永代にわたりお守りしてまいります。

宗派を超えて広く門戸を開いております。

※基本的にこれ以外の経費は今後一切かかりません。継承者の心配もありません。

えいたいごうし ぼみらく
永代合祀墓「弥勒」



◆ペットのお墓「君を忘れない」もとげに建立
(伊万里市幸善町・伊万里玉屋近く・伊万里川の畔)

電話 0955-22-2658

詳しい資料をお送りします。

iタウンページ

格岩寺

を

検索